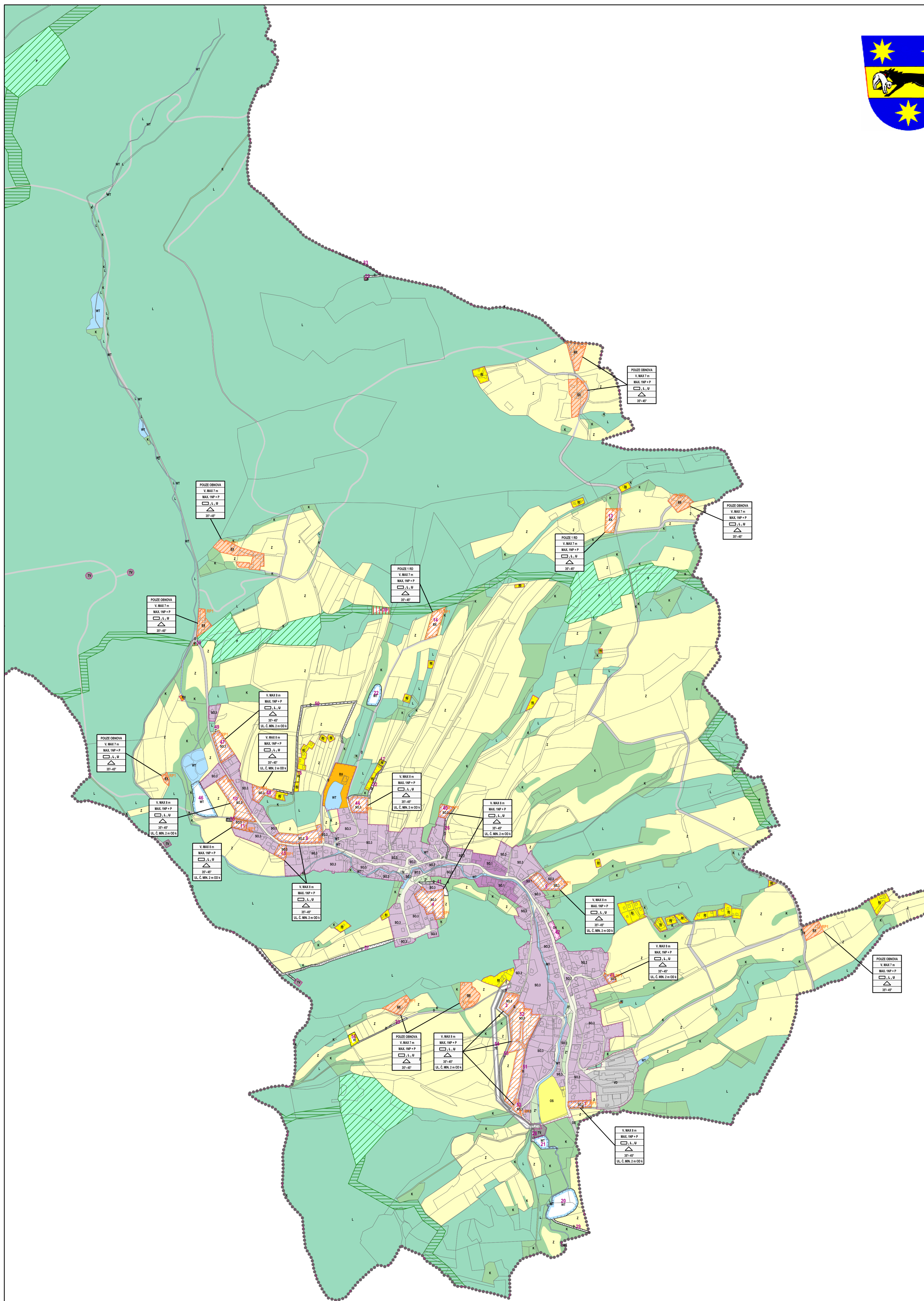




ÚZEMNÍ PLÁN VLČKOVÁ

S PRVKY REGULAČNÍHO PLÁNU ÚPLNÉ ZNĚNÍ PO ZMĚNĚ Č. 1



STABILIZOVANÉ PLOCHY	NAVRHOVÉ PLOCHY	
-----	-----	HRANICE ŘEŠENÉHO ÚZEMÍ
-----	-----	HRANICE KATASTRÁLNÍ
-----	-----	HRANICE ZASTAVĚNÉHO ÚZEMÍ K 20.9.2021
-----	-----	HRANICE ZASTAVITELNÝCH PLOCH

BX	BX	PLOCHY BYDLENÍ SPECIFICKÝCH FOREM
RH	RH	PLOCHY HROMADNÉ REKREACE
RI	RI	PLOCHY RODINNÉ REKREACE
	OV	PLOCHY OBČANSKÉHO VYBAVENÍ - VEŘEJNÁ VYBAVENOST
OS	OS	PLOCHY OBČANSKÉHO VYBAVENÍ - TĚLOVÝCHOVA A SPORT
	OX	PLOCHY OBČANSKÉHO VYBAVENÍ SPECIFICKÝCH FOREM
DS	DS	PLOCHY PRO SILNIČNÍ DOPRAVU
D	D	PLOCHY DOPRAVNÍ INFRASTRUKTURY
TV	TV	PLOCHY TECHNICKÉ INFRASTRUKTURY - VODNÍ HOSPODÁŘSTVÍ
	TE	PLOCHY TECHNICKÉ INFRASTRUKTURY - ENERGETIKA
	T*	PLOCHY TECHNICKÉ INFRASTRUKTURY
TK	TK	PLOCHY TECHNICKÉ INFRASTRUKTURY - ELEKTRONICKÉ KOMUNIKACE
P*	P*	PLOCHY VEŘEJNÝCH PROSTRANSTVÍ
SO.1	SO.1	PLOCHY SMÍŠENÉ V CENTRÁLNÍ ZÓNĚ
SO.3	SO.3	PLOCHY SMÍŠENÉ OBYTNÉ VESNÍČKÉ
VD	VD	PLOCHY PRO DROBNOU VÝROBU A VÝROBNÍ SLUŽBY
WT	WT	VODNÍ PLOCHA / TOK
Z'	Z'	PLOCHY SÍDELNÍ ZELENĚ
K	K	PLOCHY KRAJINNÉ ZELENĚ
P	P	PLOCHY PŘÍRODNÍ
Z	Z	PLOCHY ZEMĚDĚLSKÉ
L	L	PLOCHY LESNÍ

ÚZEMNÍ SYSTÉM EKOLOGICKÉ STABILITY	
	BIOCENTRUM
	BIOKORIDOR
	PLOCHA S PRVKY REGULAČNÍHO PLÁNU
	ČÍSLO PLOCH S ROZDÍLNÝM ZPŮSOBEM VYUŽITÍ

POUZE OBNOVA	V RÁMCI STANOVÝCH PLOCH BX JE PŘÍPUSTNÁ POUZE OBNOVA ZÁSTAVBY V PŮVODNÍM ROZSAHU
MAX. 1 RD	V RÁMCI VYMEZENÉ ZASTAVITELNÉ PLOCHY BX JE PŘÍPUSTNÉ UMÍSTIT MAX. JEDEN RD
V. MAX. 7m	VÝŠKA ZÁSTAVBY JE STANOVENA MAX. 7 m NAD PŘÍLEHLÝ ROSTLÝ TERÉN (MĚŘENO V OSE ŠTĚTIVÉ STĚNY)
MAX. 1NP + P	PODLAŽNOST ZÁSTAVBY JE STANOVENA MAX. 1 NADZEMNÍ PODLAŽÍ A VYUŽITÉ PODKROVÍ
L, U	ZÁSTAVBA BUDE TVORĚNA OBJEKTY PROTAŽENÉHO OBDELNÍKOVÉHO PŮDORYSU, PŘÍPOJNÉ PŮDORYSU VE TVARU PÍSMEN A U D
35° - 45°	STAVBY HAJNINHO A PŘÍLEŽNOSTNÉHO VÝUŽITÍ BUDOU OPATŘENY SYMETRICKOU SEDLOVOU STŘECHOU
UL.Č. MIN. 2m OD K	ROZMĚRY PŘÍLEŽNOSTNÉHO SKLONU STŘEŠNÍCH ROVIN JE STANOVENO 35° AŽ 45°
	ULIČNÍ ČÁRA (T. UMÍSTĚNÍ OPLOČENÍ A STAVEB) JE STANOVENA
	MINIMÁLNĚ 2m OD OKRAJE PŘÍLEHLÉ KOMUNIKACE

ÚZEMNÍ PLÁN VLČKOVÁ - ÚPLNÉ ZNĚNÍ PO ZMĚNĚ Č. 1 ZÁZNAM O ÚČINNOSTI		
SPRÁVNÍ ORGÁN, KTERÝ ZMĚNU ÚZEMNÍHO PLÁNU VYDAL:	ZASTUPITELSTVO OBCE VLČKOVÁ	
POŘÁDOVÉ ČÍSLO POSLEDNÍ ZMĚNY ÚP:	1	
DATUM NABYTÍ ÚČINNOSTI ZMĚNY:	24. 9. 2022	
POŘIZOVATEL:	MAGISTRÁT MĚSTA ZLINA ODDĚLENÍ PROSTOROVÉHO PLÁNOVÁNÍ STŘEDISKO ÚZEMNÍHO PLÁNOVÁNÍ	OTISK ÚŘEDNÍHO RAZÍTKA:
OPRAVNĚNÁ ÚŘEDNÍ OSOBA POŘIZOVATELE JMÉNO A PŘÍJMĚNÍ:	DANIĚLA PEŠATOVÁ	
FUNKCE:	REFERENT ÚZEMNÍHO PLÁNOVÁNÍ	
PODPIS:		

ÚZEMNÍ PLÁN VLČKOVÁ S PRVKY REGULAČNÍHO PLÁNU - ÚPLNÉ ZNĚNÍ PO ZMĚNĚ Č. 1		
POŘIZOVATEL:	MAGISTRÁT MĚSTA ZLINA, ODDĚLENÍ PROSTOROVÉHO PLÁNOVÁNÍ	
ZPRACOVATEL ÚP:	ING. ARCH. JAROSLAV KUNETEK	
KLASIFIKACE ÚP:	ING. ARCH. JAROSLAV KUNETEK	
ZODPOVĚDNÝ PROJEKTANT - ÚRBANISTA:	ING. ARCH. DITA KUNETKOVÁ	
TECHNICKÝ KONTROLNÍ PRŮBĚH - SOPRÁK:	ING. RUDOLF GREGAR	
EXKURZNĚ PRŮBĚHOVÁ VYUŽITĚL:	VOUTĚCH EICHLER	
OTISK AUTORIZOVANÉHO RAZÍTKA:		
OTISK:	VÝKRES ČÁSTI ÚZEMNÍHO PLÁNU S PRVKY REGULAČNÍHO PLÁNU	
DATUM ZPRACOVÁNÍ:	07.2022	ČÍSLO ZÁKAZY:
		02-04021 - J
		MĚŘENO:
		1:5 000
		ČÍSLO VÝKRESU:
		P2-2-4

