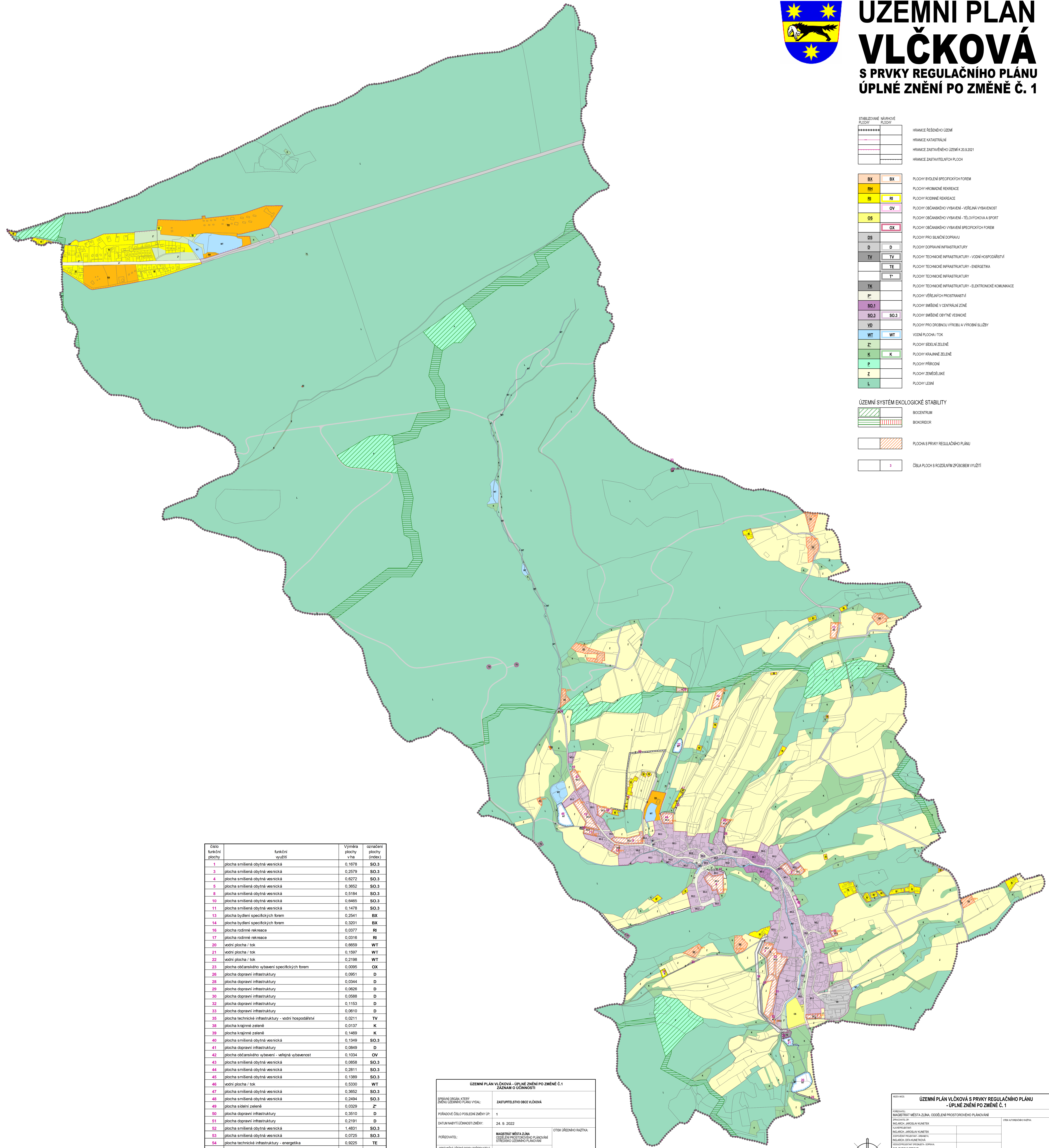




ÚZEMNÍ PLÁN VLČKOVÁ

S PRVKY REGULAČNÍHO PLÁNU ÚPLNÉ ZNĚNÍ PO ZMĚNĚ Č. 1



STABILIZOVANÉ PLOCHY	NÁVRHOVÉ PLOCHY	HRANICE ŘEŠENÉHO ÚZEMÍ
-----	-----	-----
-----	-----	-----
-----	-----	-----
-----	-----	-----
-----	-----	-----

BX	BX	PLOCHY BYDLENÍ SPECIFICKÝCH FOREM
RH	RI	PLOCHY HRADNÉ REKREACE
RI	RI	PLOCHY RODINNÉ REKREACE
OV	OV	PLOCHY OBČANSKÉHO VYBAVENÍ - VEŘEJNÁ VYBAVENOST
OS	OX	PLOCHY OBČANSKÉHO VYBAVENÍ - TĚLOVÝCHOVA A SPORT
OX	OX	PLOCHY OBČANSKÉHO VYBAVENÍ SPECIFICKÝCH FOREM
DS	DS	PLOCHY PRO SILNIČNÍ DOPRAVU
D	D	PLOCHY DOPRAVNÍ INFRASTRUKTURY
TV	TV	PLOCHY TECHNICKÉ INFRASTRUKTURY - VODNÍ HOSPODÁŘSTVÍ
TE	TE	PLOCHY TECHNICKÉ INFRASTRUKTURY - ENERGETIKA
T*	T*	PLOCHY TECHNICKÉ INFRASTRUKTURY
TK	TK	PLOCHY TECHNICKÉ INFRASTRUKTURY - ELEKTRONICKÉ KOMUNIKACE
P*	P*	PLOCHY VEŘEJNÝCH PROSTRANSTVÍ
SO.1	SO.1	PLOCHY SMÍŠENÉ V CENTRÁLNÍ ZÓNĚ
SO.3	SO.3	PLOCHY SMÍŠENÉ OBYTNÉ VESELNÉ
VD	VD	PLOCHY PRO DROBNOU VÝROBU A VÝROBNÍ SLUŽBY
WT	WT	VODNÍ PLOCHA / TOK
Z'	Z'	PLOCHY SÍDELNÍ ZELENĚ
K	K	PLOCHY KRAJINNÉ ZELENĚ
P	P	PLOCHY PŘÍRODNÍ
Z	Z	PLOCHY ZEMLĚLSKÉ
L	L	PLOCHY LEŠNÍ

ÚZEMNÍ SYSTÉM EKOLOGICKÉ STABILITY	
-----	BIOCENTRUM
-----	BIOKORIDOR
-----	PLOCHA S PRVKY REGULAČNÍHO PLÁNU
-----	ČÍSLO PLOCH S ROZDÍLNÝM ZPŮSOBEM VYUŽITÍ

číslo funkční plochy	funkční využití	Výměra plochy v ha	označení plochy (index)
1	plocha smíšená obytná vesnická	0,1678	SO.3
3	plocha smíšená obytná vesnická	0,2579	SO.3
4	plocha smíšená obytná vesnická	0,6272	SO.3
5	plocha smíšená obytná vesnická	0,3852	SO.3
8	plocha smíšená obytná vesnická	0,5184	SO.3
10	plocha smíšená obytná vesnická	0,6485	SO.3
11	plocha smíšená obytná vesnická	0,1478	SO.3
13	plocha bydlení specifických forem	0,2541	BX
14	plocha bydlení specifických forem	0,3201	BX
16	plocha rodinné rekreace	0,0377	RI
17	plocha rodinné rekreace	0,0316	RI
20	vodní plocha / tok	0,6659	WT
21	vodní plocha / tok	0,1597	WT
22	vodní plocha / tok	0,2198	WT
23	plocha občanského vybavení specifických forem	0,0095	OX
26	plocha dopravní infrastruktury	0,0951	D
28	plocha dopravní infrastruktury	0,0344	D
29	plocha dopravní infrastruktury	0,0626	D
30	plocha dopravní infrastruktury	0,0588	D
32	plocha dopravní infrastruktury	0,1153	D
33	plocha dopravní infrastruktury	0,0610	D
35	plocha technické infrastruktury - vodní hospodářství	0,0211	TV
38	plocha krajinné zeleně	0,0137	K
39	plocha krajinné zeleně	0,1469	K
40	plocha smíšená obytná vesnická	0,1349	SO.3
41	plocha dopravní infrastruktury	0,0849	D
42	plocha občanského vybavení - veřejná vybavenost	0,1034	OV
43	plocha smíšená obytná vesnická	0,0858	SO.3
44	plocha smíšená obytná vesnická	0,2911	SO.3
45	plocha smíšená obytná vesnická	0,1389	SO.3
46	vodní plocha / tok	0,5330	WT
47	plocha smíšená obytná vesnická	0,3852	SO.3
48	plocha smíšená obytná vesnická	0,2494	SO.3
49	plocha sídelní zeleně	0,0329	Z'
50	plocha dopravní infrastruktury	0,3510	D
51	plocha dopravní infrastruktury	0,2191	D
52	plocha smíšená obytná vesnická	1,4831	SO.3
53	plocha smíšená obytná vesnická	0,0725	SO.3
54	plocha technické infrastruktury - energetika	0,9225	TE
55	plocha technické infrastruktury	0,3633	T*
56	plocha rodinné rekreace	0,0940	RI
57	plocha dopravní infrastruktury	0,3815	D

ÚZEMNÍ PLÁN VLČKOVÁ - ÚPLNÉ ZNĚNÍ PO ZMĚNĚ Č. 1 ZÁZNAM O ÚČINNOSTI	
SPRAVNÍ ORGÁN, KTERÝ ZMĚNIL ÚZEMNÍ PLÁN VYDAL:	ZASTUPITELSTVO OBCE VLČKOVÁ
POŘADKOVÉ ČÍSLO POSLEDNÍ ZMĚNY ÚP:	1
DATUM NABYTÍ ÚČINNOSTI ZMĚNY:	24. 9. 2022
POŘIZOVATEL:	MAGISTRÁT MĚSTA ŽILNA ODKLENĚNÍ PROSTOROVÉHO PLÁNOVÁNÍ STŘEDSKO ÚZEMNÍHO PLÁNOVÁNÍ
OPRAVNĚNÁ ÚŘEDNÍ OSOBA POŘIZOVATELE JMÉNO A PŘÍJMĚN:	DANIELA PŘESŤOVÁ
FUNKCE:	REFERENT ÚZEMNÍHO PLÁNOVÁNÍ
POPSK:	

ÚZEMNÍ PLÁN VLČKOVÁ S PRVKY REGULAČNÍHO PLÁNU - ÚPLNÉ ZNĚNÍ PO ZMĚNĚ Č. 1	
HRADNÍK:	MAGISTRÁT MĚSTA ŽILNA, ODDĚLENÍ PROSTOROVÉHO PLÁNOVÁNÍ
PROJEKTOVÝ ÚP:	ING. ARCH. JAROSLAV KUNETEK
PLÁNOVACÍ ÚP:	ING. ARCH. JAROSLAV KUNETEK
OPRAVNĚNÝ PRŮBĚH VYBĚHU:	ING. ARCH. JAROSLAV KUNETEK
OPRAVNĚNÁ OSOBA KONEČNĚHO ÚŘADNÍHO VYBĚHU:	ING. ARCH. OTOA KUŠNĚŘOVÁ
OPRAVNĚNÝ PRŮBĚH VYBĚHU:	ING. PLODOLJ GREGŠAR
OPRAVNĚNÁ OSOBA KONEČNĚHO ÚŘADNÍHO VYBĚHU:	ING. PLODOLJ GREGŠAR
OPRAVNĚNÝ PRŮBĚH VYBĚHU:	
OPRAVNĚNÁ OSOBA KONEČNĚHO ÚŘADNÍHO VYBĚHU:	

HLAVNÍ VÝKRES			
DATA PRŮBĚHU:	07/2022	ČÍSLO VÝKRESU:	02/04/2022 - 2
CELKOVÝ MĚŘÍTKO:	1:5 000	CELKOVÝ VÝKRES:	P2-2-2